

1



ん？胸が硬い！？

函館税関は、台湾から函館空港に到着した航空機旅客からブラジャーに隠匿されていた金塊約 10kg を発見、摘発しました。

Isn't it odd that her chest is so hard?

Hakodate Customs officers discovered 10 kg of gold bullion hidden in a bra worn by a passenger flying into Hakodate Airport from Taiwan.

咦？胸部是硬的！？

函馆海关从一名从台湾抵达函馆机场的飞机乘客身上发现并查获藏在胸罩内的约 10kg 金块。

뭐지? 가슴이 딱딱한데!?

하코다테 세관은 대만에서 하코다테 공항으로 도착한 항공기 승객의 상의 속옷에 숨긴 금괴 약 10kg 을 발견, 적발했습니다.



2



粘着テープで足の裏に・・・

門司税関は、大韓民国から福岡空港に到着した男性の税関検査において、足の裏に粘着テープで張り付け及び股間に隠匿した金地金約 3kg を発見、摘発しました。

Attached with packing tape to the bottom of his feet

Moji Customs officers found a man attempting to smuggle 3 kg of gold ingots, attached with packing tape to the bottom of his feet and hidden between his legs, during inspection conducted when he arrived at Fukuoka Airport from South Korea.

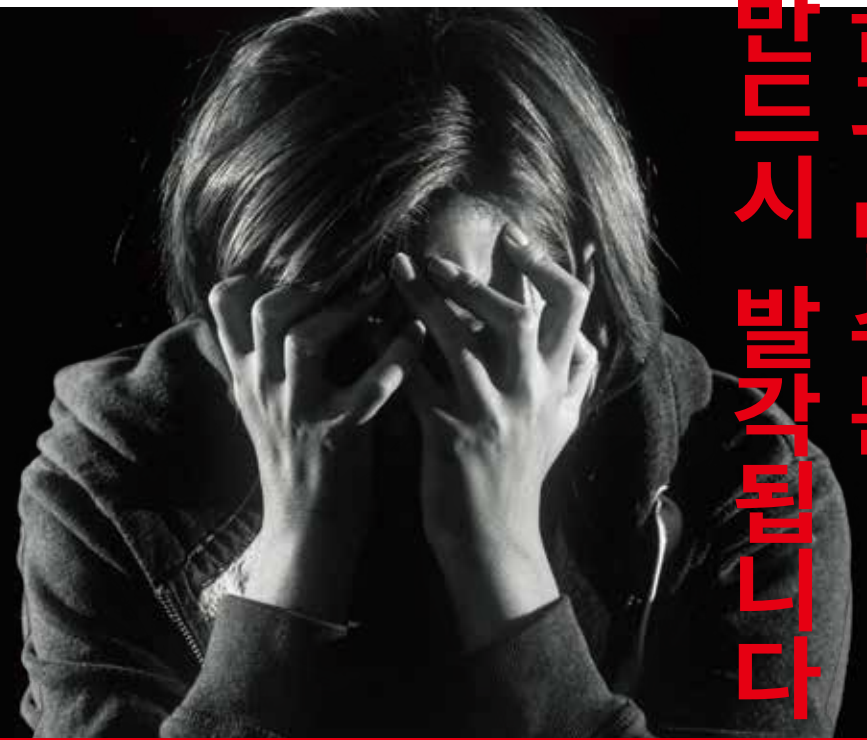
用胶带粘于脚底

門司海关在对一名从大韩民国抵达福岡机场的男性进行海关检查中发现并查获用胶带粘在脚底和藏在裆部的约 3kg 金条。

접착테이프로 발바닥에...

모지 세관은 대한민국에서 후쿠오카 공항으로 도착한 남성을 세관 조사하는 과정에서 금괴 약 3kg 을 접착테이프로 발바닥 및 은밀한 부위에 고정하여 숨긴 것을 발견, 적발하였습니다.

走私黄金必定败露



금괴 밀수는 반드시 발각됩니다

Gold smuggling is exposed

金の密輸は必ずばれる



STOP 金密輸

税関
JAPAN CUSTOMS

- 密輸に関する情報提供はこちら
- To report suspicious activity, call this number.
- 走私情报的提供方式如右
- 밀수 관련 정보를 제보하시려면

24h 密輸ダイヤル

0120-461-961

- ホームページはこちらから
- Scan the QR code to access our website.
- 网页请扫描二维码
- 홈페이지 연결 QR 코드

税関 金密輸

検索



罰則内容

罰金

1,000万円または
貨物の価格の5倍

犯罪に
荷担しない、
巻き込まれない等、
十分ご留意ください

例えば 2,000万円の
金を密輸すると

金の密輸は
脱税を伴う
重大犯罪です

バレないと思っ
たのに...

想像以上の
罰金!
どうしよう...

罰金
1億円

自分が携行した
荷物については
「知らない」は
通用しません

범죄에 가담하지도,
연루되지도 않도록 유
의하시기 바랍니다.

벌칙 내용

벌금 1,000만 엔 또는
화물 가격의 5배

예를 들어
2,000만 엔 상당의
금을 밀수하면

자신의 휴대품
에 대해
'모른다'
고 해도 소용없
습니다.

벌금
1억엔

금 밀수는 탈세로
이어지는 중대한
범죄입니다.

안 들릴 줄
알았는데...

공항·항만에서 실시되는 검사에 협력 부탁드립니다.

自分の 휴대品
에 대해
'모른다'
고 해도 소용없
습니다.

문형금속탐지기

세관에서는 금과 밀수와 관련해
검사와 처벌을 강화하고 있습니다.

空港や海港での検査にご協力お願いいたします。

税関では、金地金の密
輸に対して、検査の強
化、処罰の強化など対
策をとっています。

門型金属探知機

STOP!!
金密輸

税関では門型金属探知機
等を活用し、金地金の密
輸取り締まりのため、検
査を強化しています。

Japanese Customs is taking measures
against gold ingot smuggling, such
as stricter inspections, tougher
punishment and the like.

Gate-type metal detector

Stop gold
smuggling!

Japanese Customs has stepped
up inspections by using gate-
type metal detectors, etc. to crack
down on the smuggling of gold
ingots.

处罚条例内容

罰款

1,000万日元或
货物价格的5倍

请充分注意,
不要参与或
被卷入
犯罪等。

请配合机场、海港的检查。

黄金走私是具有
逃税性质的
重大犯罪

罰款
超乎想象!
怎么办...

我以为
不会败
露的...

例如 如果走私
2,000万日元的黄金

罰款
1亿日元

海关已对金条
走私采取加强
检查、加强处
罚等措施。

对于自己携带
的行李,“我不
知道”是行不
通的。

以为自己
不会败
露的...

We need your cooperation in conducting inspections at airports and seaports.

That's a 100
million yen

The fine is
unimaginably
expensive! What
should I do?

I never
thought I'd get
caught...

"I don't know" is not
an acceptable excuse
for baggage you carry
with you.

Be absolutely
sure not to
participate or
be involved in
a crime.

Penalty for
smuggling:

Gold
smuggling
is a serious
crime
entailing tax
evasion.

