



# 令和5年8月分 長崎税関管内貿易概況〔速報〕

輸出は6ヵ月ぶりのプラス

輸入は5ヵ月連続のマイナス

輸出は、金属鉱及びびくず、鉄鋼などが減少したものの、船舶類、ゴム製品などが増加したことにより、総額280億14百万円(対前年同月比+14.0%)で6ヵ月ぶりのプラス

輸入は、ウッドチップ、一般機械などが増加したものの、鉱物性燃料、穀物及び同調製品などが減少したことにより、総額1,785億71百万円(対前年同月比▲34.9%)で5ヵ月連続のマイナス

## ○貿易額動向

(単位：百万円)

輸 出			輸 入		
価 額	伸び率	増減額	価 額	伸び率	増減額
28,014	+14.0%	+3,434	178,571	▲34.9%	▲95,852
差 引		▲150,557	(89ヵ月連続の入超)		

## ○主要品目

(単位：百万円)

輸 出					輸 入				
品 目	価 額	伸び率	構成比	主な増減国	品 目	価 額	伸び率	構成比	主な増減国
船舶類	18,837	+25.4%	67.2%	増：リベリア、シンガポール 減：パナマ、マシヤル	鉱物性燃料	138,354	▲38.3%	77.5%	増：サウジアラビア、オマーン 減：オーストラリア、アラブ首長国連邦
化学製品	2,462	+10.4%	8.8%	増：台湾、シンガポール 減：タイ、中国	穀物及び同調製品	14,236	▲23.4%	8.0%	増：中国、南アフリカ共和国 減：アメリカ、ブラジル
ゴム製品	977	+60.1%	3.5%	増：アメリカ、韓国 減：オーストラリア	飼料	9,159	▲12.0%	5.1%	増：中国、インドネシア 減：ブラジル、アメリカ
木材	880	▲10.3%	3.1%	減：韓国、フィリピン	化学製品	5,307	▲12.3%	3.0%	減：韓国
一般機械	870	+68.9%	3.1%	増：韓国、フィリピン 減：インド、マレーシア	ウッドチップ	2,504	+31.9%	1.4%	増：南アフリカ共和国、オーストラリア 減：ベトナム

## ○増減主要品目

(単位：百万円)

輸 出					輸 入						
増減	品 目	価 額	伸び率	寄与度	増減額	増減	品 目	価 額	伸び率	寄与度	増減額
増加1位	船舶類	18,837	+25.4%	+15.5%	+3,811	減少1位	鉱物性燃料	138,354	▲38.3%	▲31.3%	▲85,856
増加2位	ゴム製品	977	+60.1%	+1.5%	+367	減少2位	穀物及び同調製品	14,236	▲23.4%	▲1.6%	▲4,339
減少1位	金属鉱及びびくず	425	▲41.6%	▲1.2%	▲302	増加1位	ウッドチップ	2,504	+31.9%	+0.2%	+606

## ○主要地域

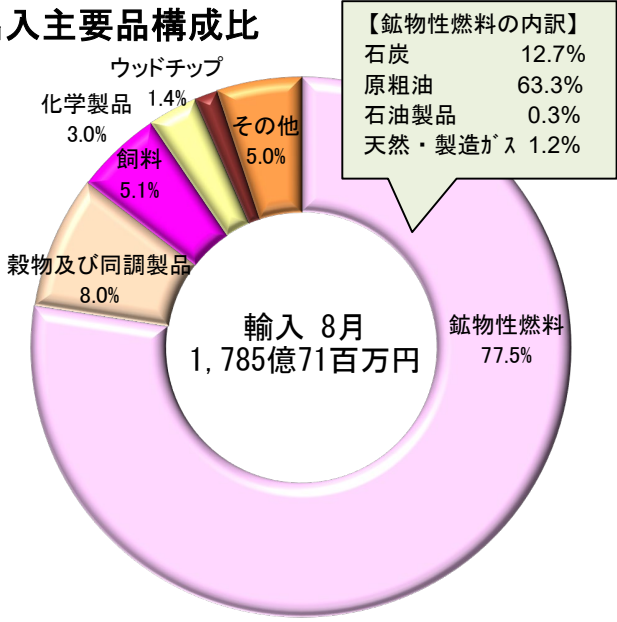
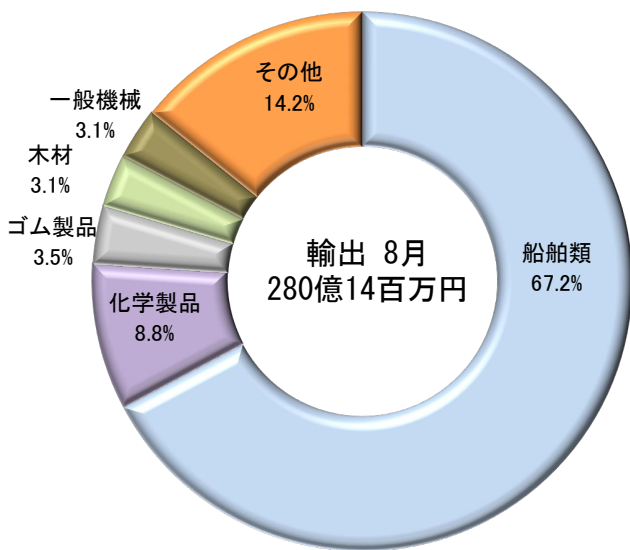
(単位：百万円)

輸 出					輸 入				
地 域	価 額	伸び率	寄与度	主な増減品目	地 域	価 額	伸び率	寄与度	主な増減品目
アジア	11,791	+61.9%	+18.3%	増：船舶類、一般機械 減：金属鉱及びびくず、鉄鋼	中東	109,084	▲4.5%	▲1.9%	減：鉱物性燃料
大洋州	8,482	▲27.1%	▲12.8%	増：電気機器 減：船舶類、ゴム製品	アジア	25,804	▲26.4%	▲3.4%	増：飼料、穀物及び同調製品 減：鉱物性燃料、ウッドチップ
アフリカ	5,297	殆全増	+21.5%	増：船舶類、一般機械	大洋州	14,434	▲71.0%	▲12.9%	増：ウッドチップ 減：鉱物性燃料

- 注1. 輸出はFOB価格、輸入はCIF価格により計上。  
 注2. 輸出は当該貨物を積載する船舶又は航空機の出港の日、輸入は当該貨物の許可の日をもって計上。  
 注3. 本資料における貿易額は、長崎税関管内の各官署が管轄する区域に蔵置された貨物の通関額。  
 注4. 伸び率は対前年同月比により計上し、殆全増は対前年同月比が100倍以上の場合に表示。  
 注5. 為替レート(税関長公示レートの平均値) 令和5年8月平均：¥142.23/ドル 前年同月(¥135.08/ドル)に比べ5.3%の円安。

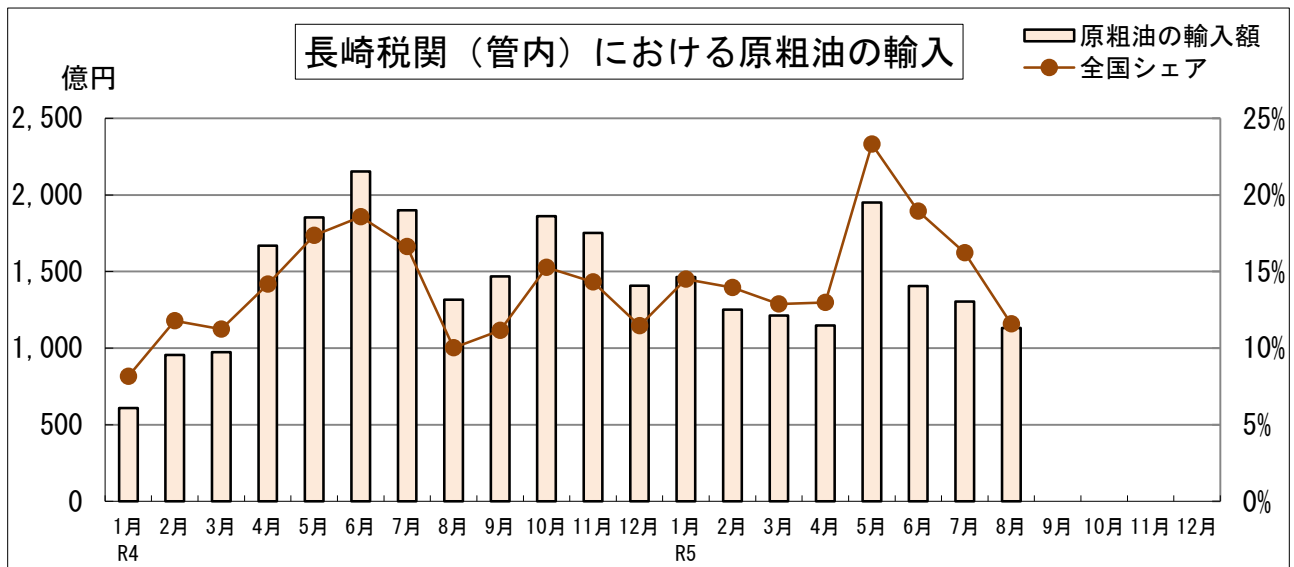
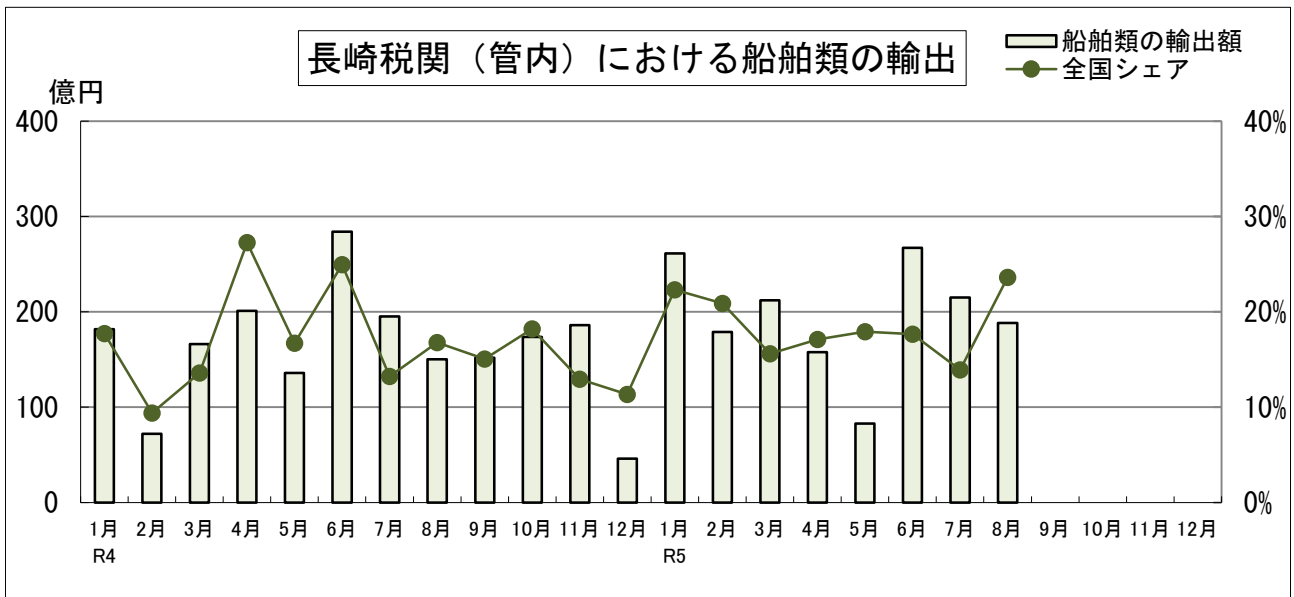
○本資料を他に転載する場合は、長崎税関の資料による旨を注記してください。  
 ○本資料についての問い合わせは、長崎税関 調査部 調査統計課まで。(TEL 095-828-8659)  
 ○長崎税関ホームページ <https://www.customs.go.jp/nagasaki/>

### 長崎税関管内輸出入主要品構成比



【鉱物性燃料の内訳】

石炭	12.7%
原油	63.3%
石油製品	0.3%
天然・製造ガス	1.2%



## 令和5年8月分 長崎税関管内貿易概況〔速報〕

### 目 次

1. 貿易額推移表	P1
2. 主要輸出品表	P2
3. 主要輸入品表	P3
4. 輸出地域（国）別表	P4
5. 輸入地域（国）別表	P5
6. 輸出品別地域別表	P6
7. 輸入品別地域別表	P7
8. 港別貿易額表	P8

注1. 輸出はFOB価格、輸入はCIF価格により計上。

注2. 輸出は当該貨物を積載する船舶又は航空機の出港の日、輸入は当該貨物の許可の日をもって計上。

注3. 本資料における貿易額は、長崎税関管内の各官署が管轄する区域に蔵置された貨物の通関額。

注4. 伸び率は対前年同月比により計上し、殆全増は対前年同月比が100倍以上の場合に表示。

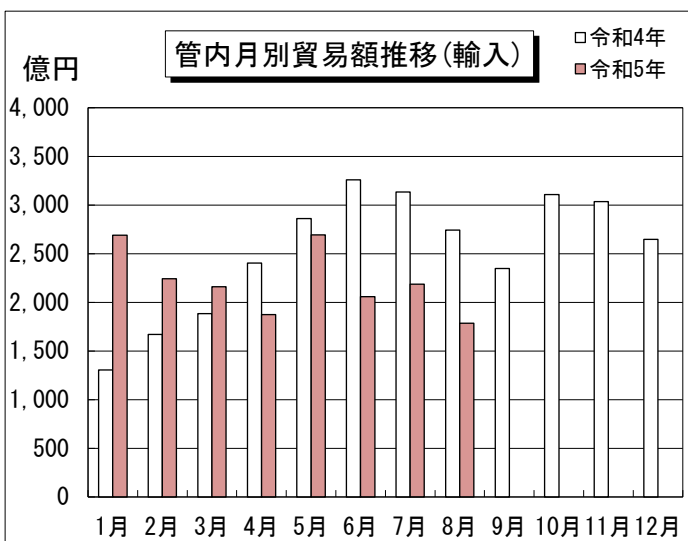
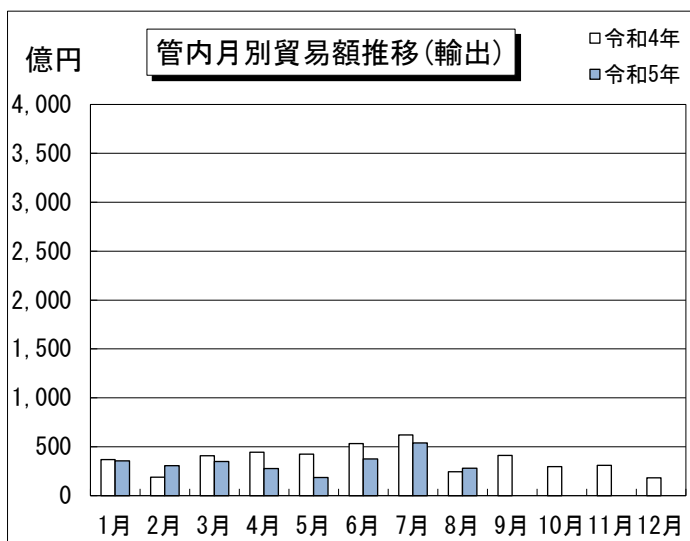
注5. 為替レート（税関長公示レートの平均値） 令和5年8月平均：¥142.23/ドル 前年同月（¥135.08/ドル）に比べ5.3%の円安。

- 本資料を他に転載する場合は、長崎税関の資料による旨を注記してください。
- 本資料についての問い合わせは、長崎税関 調査部 調査統計課まで。（TEL 095-828-8659）
- 長崎税関ホームページ <https://www.customs.go.jp/nagasaki/>
- 全国分の詳細な貿易統計の閲覧ができます。 税関ホームページ <https://www.customs.go.jp>

# 【長崎税関管内貿易額推移表】

(P)は速報値、単位：百万円

期 間	輸 出		輸 入		輸出入総額		差 引	
	価 額	前 年 同期比	価 額	前 年 同期比	価 額	前 年 同期比	価 額	
平成30年	481,031	93.3%	1,649,830	116.3%	2,130,861	110.2%	-1,168,799	
令和元年	516,029	107.3%	1,377,212	83.5%	1,893,242	88.8%	-861,183	
令和2年	431,217	83.6%	1,127,978	81.9%	1,559,195	82.4%	-696,760	
令和3年	467,890	108.5%	1,539,011	136.4%	2,006,901	128.7%	-1,071,120	
令和4年	443,573	94.8%	3,039,717	197.5%	3,483,290	173.6%	-2,596,145	
令和4年	1月	36,957	138.7%	130,364	122.9%	167,321	126.0%	-93,406
	2月	18,839	55.2%	166,944	196.1%	185,783	155.8%	-148,105
	3月	40,767	128.0%	188,394	2.0倍	229,161	183.2%	-147,628
	4月	44,495	117.9%	240,322	2.1倍	284,817	185.5%	-195,827
	5月	42,638	2.0倍	286,094	2.6倍	328,732	2.5倍	-243,457
	6月	53,320	123.5%	326,057	2.7倍	379,377	2.3倍	-272,737
	7月	62,105	197.7%	313,254	2.4倍	375,359	2.3倍	-251,149
	8月	24,580	47.1%	274,423	169.2%	299,003	139.5%	-249,843
	9月	41,137	60.7%	234,732	169.0%	275,870	133.5%	-193,595
	10月	29,730	77.1%	310,718	2.3倍	340,448	198.3%	-280,989
	11月	30,906	48.4%	303,570	178.8%	334,476	143.1%	-272,664
	12月	18,100	94.0%	264,844	155.0%	282,944	148.8%	-246,744
令和5年	1月	35,695	96.6%	269,123	2.1倍	304,817	182.2%	-233,428
	2月	30,797	163.5%	224,308	134.4%	255,106	137.3%	-193,511
	3月	34,860	85.5%	216,039	114.7%	250,899	109.5%	-181,178
	4月	27,679	62.2%	187,364	78.0%	215,043	75.5%	-159,685
	5月	18,509	43.4%	269,213	94.1%	287,722	87.5%	-250,705
	6月	37,675	70.7%	205,693	63.1%	243,369	64.1%	-168,018
	7月	53,861	86.7%	(P) 218,702	69.8%	(P) 272,563	72.6%	(P) -164,841
	8月	(P) 28,014	114.0%	(P) 178,571	65.1%	(P) 206,585	69.1%	(P) -150,557
	9月							
	10月							
	11月							
	12月							



## ◎長崎税関管内主要輸出品表

令和5年8月分

(単位:百万円)

品目	単位	当 月 分						1月以降累計			
		数量	価 額	前年同月比		構成比	寄与度	数量	価 額	前年同期比	
				数量	価 額					数量	価 額
<b>総 額</b>			<b>28,014</b>		<b>114.0%</b>	<b>100.0%</b>	<b>14.0%</b>		<b>267,090</b>		<b>82.5%</b>
<b>食料品及び動物</b>			<b>266</b>		<b>50.8%</b>	<b>0.9%</b>	<b>-1.0%</b>		<b>4,283</b>		<b>100.9%</b>
魚介類及び同調製品	MT	160	148	42.8%	48.7%	0.5%	-0.6%	3,156	3,005	68.0%	102.9%
魚介類	MT	149	134	39.9%	44.2%	0.5%	-0.7%	3,133	2,956	68.0%	103.1%
果実及び野菜	KG	89,909	29	180.7%	61.6%	0.1%	-0.1%	403,148	276	188.4%	71.6%
飼料	MT	94	45	35.3%	47.7%	0.2%	-0.2%	975	395	137.3%	146.4%
<b>原材料</b>			<b>1,815</b>		<b>73.3%</b>	<b>6.5%</b>	<b>-2.7%</b>		<b>14,948</b>		<b>86.0%</b>
原皮及び毛皮(未仕上)	MT	1,128	73	91.3%	73.2%	0.3%	-0.1%	7,953	547	90.1%	67.3%
木材			880		89.7%	3.1%	-0.4%		7,673		93.5%
パルプ及び古紙	MT	7,482	362	101.2%	60.6%	1.3%	-1.0%	44,556	2,555	88.9%	82.4%
粗鉱物	MT	13,593	49	161.7%	86.5%	0.2%	-0.0%	85,878	434	89.0%	101.1%
金属鉱及びくず	MT	5,795	425	49.4%	58.4%	1.5%	-1.2%	48,995	3,503	86.4%	75.6%
(鉄鋼くず)	MT	5,141	281	46.1%	47.0%	1.0%	-1.3%	43,986	2,371	86.3%	74.4%
<b>化学製品</b>			<b>2,462</b>		<b>110.4%</b>	<b>8.8%</b>	<b>0.9%</b>		<b>18,424</b>		<b>84.6%</b>
有機化合物			307		57.3%	1.1%	-0.9%		4,126		100.4%
無機化合物	MT	841	811	73.8%	86.6%	2.9%	-0.5%	6,207	5,438	61.8%	78.9%
染料・なめし剤及び着色剤	MT	126	609	6.6倍	3.9倍	2.2%	1.8%	641	2,992	138.1%	82.2%
プラスチック	MT	1,206	85	177.1%	148.0%	0.3%	0.1%	5,702	489	88.6%	77.5%
その他の化学製品	MT	255	631	11.4%	125.7%	2.3%	0.5%	8,256	5,079	166.9%	85.8%
<b>原料別製品</b>			<b>1,932</b>		<b>101.8%</b>	<b>6.9%</b>	<b>0.1%</b>		<b>16,694</b>		<b>141.4%</b>
ゴム製品	MT	1,578	977	163.4%	160.1%	3.5%	1.5%	13,110	7,874	182.6%	2.4倍
ゴムタイヤ及びチューブ	KG	1,547,022	951	163.7%	159.2%	3.4%	1.4%	12,909,063	7,698	184.6%	2.4倍
紙及び板紙	MT	2,421	324	62.2%	67.6%	1.2%	-0.6%	16,756	2,080	71.9%	82.3%
鉄鋼	MT	5,348	412	73.9%	61.4%	1.5%	-1.1%	60,971	5,400	115.1%	111.5%
ピレット及びシートバー等	MT	1,679	122	118.4%	113.4%	0.4%	0.1%	13,651	1,020	84.5%	83.6%
鉄鋼の棒・形鋼及び線	MT	3,669	290	63.1%	54.0%	1.0%	-1.0%	38,117	3,159	143.9%	126.7%
金属製品			107		2.3倍	0.4%	0.2%		690		189.7%
<b>機械類及び輸送用機器</b>			<b>21,161</b>		<b>123.1%</b>	<b>75.5%</b>	<b>16.1%</b>		<b>191,779</b>		<b>115.2%</b>
一般機械			870		168.9%	3.1%	1.4%		19,916		132.6%
原動機	KG	137,112	330	101.6%	129.1%	1.2%	0.3%	3,059,334	13,741	76.6%	147.7%
建設用・鉱山用機械			156		3.8倍	0.6%	0.5%		630		4.1倍
電気機器			651		99.9%	2.3%	-0.0%		9,129		121.7%
自動車用等の電気機器			287		全増	1.0%	1.2%		2,924		55.6倍
輸送用機器			19,640		122.5%	70.1%	14.7%		162,734		113.1%
自動車の部分品	KG	329,254	499	102.1%	111.6%	1.8%	0.2%	2,594,187	3,435	103.1%	106.6%
二輪自動車類			302		55.1%	1.1%	-1.0%		2,879		145.6%
船舶類	NO	6	18,837	120.0%	125.4%	67.2%	15.5%	3,058	156,361	65.1倍	112.7%
《タンカー》	NO	-	-	全減	全減	-	-18.1%	5	12,306	83.3%	44.9%
《貨物船》	NO	4	18,656	133.3%	176.2%	66.6%	32.8%	37	143,435	132.1%	130.1%
<b>雑製品</b>			<b>177</b>		<b>99.2%</b>	<b>0.6%</b>	<b>-0.0%</b>		<b>1,839</b>		<b>168.6%</b>
科学光学機器			139		131.0%	0.5%	0.1%		1,521		3.5倍
<b>再輸出品</b>			<b>184</b>		<b>4.0倍</b>	<b>0.7%</b>	<b>0.6%</b>		<b>18,935</b>		<b>19.7%</b>

※殆全増は、前年比が100倍以上の場合に表示。

## ◎長崎税関管内主要輸入品表

令和5年8月分

(単位:百万円)

品目	単位	当 月 分						1月以降累計			
		数量	価 額	前年同月比		構成比	寄与度	数量	価 額	前年同期比	
				数量	価 額					数量	価 額
<b>総 額</b>			<b>178,571</b>		<b>65.1%</b>	<b>100.0%</b>	<b>-34.9%</b>		<b>1,769,013</b>		<b>91.9%</b>
<b>食料品及び動物</b>			<b>25,389</b>		<b>81.6%</b>	<b>14.2%</b>	<b>-2.1%</b>		<b>228,997</b>		<b>107.8%</b>
魚介類及び同調製品	MT	2,590	853	96.9%	107.2%	0.5%	0.0%	27,596	10,437	140.8%	128.9%
穀物及び同調製品	MT	269,390	14,236	83.7%	76.6%	8.0%	-1.6%	2,559,048	135,201	99.6%	103.5%
小麦及びメスリン	MT	6,924	328	39.2%	38.6%	0.2%	-0.2%	105,322	5,093	106.1%	113.0%
米	MT	11,988	1,882	197.3%	163.3%	1.1%	0.3%	160,792	21,252	127.9%	120.1%
大麦及びはだか麦	MT	28,603	1,398	108.8%	123.7%	0.8%	0.1%	248,726	11,405	102.3%	114.8%
とうもろこし	MT	212,124	10,053	79.2%	65.9%	5.6%	-1.9%	1,968,623	93,527	96.0%	97.3%
こうりゃん(飼料用)	MT	6,468	354	198.9%	2.2倍	0.2%	0.1%	46,513	2,368	103.7%	116.2%
果実及び野菜	KG	4,733,644	1,022	83.9%	104.1%	0.6%	0.0%	36,969,268	7,203	100.0%	118.8%
果実	KG	1,119,148	286	64.9%	71.7%	0.2%	-0.0%	11,837,319	2,991	102.3%	127.2%
野菜	KG	3,614,496	736	92.3%	126.3%	0.4%	0.1%	25,131,949	4,212	99.0%	113.4%
飼料	MT	179,140	9,159	108.8%	88.0%	5.1%	-0.5%	1,288,344	70,595	99.7%	110.0%
植物性油かす	MT	142,012	6,633	125.2%	96.7%	3.7%	-0.1%	920,799	45,641	104.3%	115.5%
魚介類の粉、ミール及びベレット	MT	2,996	756	74.8%	87.0%	0.4%	-0.0%	27,042	6,064	112.9%	131.3%
<b>原材料</b>			<b>1,705</b>		<b>57.6%</b>	<b>1.0%</b>	<b>-0.5%</b>		<b>14,766</b>		<b>75.8%</b>
大豆	MT	1,855	162	31.4%	27.2%	0.1%	-0.2%	18,518	1,706	82.1%	79.4%
生ゴム	MT	4,585	1,068	76.8%	68.0%	0.6%	-0.2%	32,596	7,314	73.2%	65.8%
金属鉱及びびくず	MT	1,801	277	64.8%	55.2%	0.2%	-0.1%	8,798	2,844	80.0%	82.7%
<b>鉱物性燃料</b>			<b>138,354</b>		<b>61.7%</b>	<b>77.5%</b>	<b>-31.3%</b>		<b>1,411,003</b>		<b>89.4%</b>
石炭	MT	893,655	22,685	50.3%	26.3%	12.7%	-23.2%	8,013,470	274,380	73.0%	71.5%
原油及び粗油	KL	1,535,203	113,119	110.1%	86.0%	63.3%	-6.7%	15,155,617	1,086,270	110.6%	95.1%
石油製品			476		40.6%	0.3%	-0.3%		6,431		96.0%
天然ガス及び製造ガス	MT	27,181	2,071	51.8%	39.8%	1.2%	-1.1%	463,159	43,865	98.1%	94.9%
<b>化学製品</b>			<b>5,307</b>		<b>87.7%</b>	<b>3.0%</b>	<b>-0.3%</b>		<b>40,230</b>		<b>94.4%</b>
有機化合物			2,785		88.0%	1.6%	-0.1%		21,109		107.7%
無機化合物	MT	10,232	798	112.6%	89.6%	0.4%	-0.0%	73,072	6,710	114.3%	111.0%
染料・なめし剤及び着色剤	KG	91,921	222	57.3%	83.8%	0.1%	-0.0%	1,464,519	1,937	118.2%	111.0%
肥料	MT	8,381	614	97.2%	84.5%	0.3%	-0.0%	64,180	4,115	85.3%	55.3%
プラスチック	MT	1,685	464	79.7%	80.6%	0.3%	-0.0%	12,083	2,949	84.9%	81.6%
<b>原料別製品</b>			<b>5,833</b>		<b>82.0%</b>	<b>3.3%</b>	<b>-0.5%</b>		<b>45,864</b>		<b>104.3%</b>
ゴム製品	MT	397	206	2.6倍	2.1倍	0.1%	0.0%	4,125	2,046	2.5倍	2.4倍
木製品及びコルク製品(除家具)			3,006		120.4%	1.7%	0.2%		18,324		109.8%
ウッドチップ	MT	86,616	2,504	139.3%	131.9%	1.4%	0.2%	538,995	14,542	104.0%	114.2%
鉄鋼	MT	11,876	1,421	81.9%	72.7%	0.8%	-0.2%	88,334	10,387	106.5%	100.1%
アルミニウム及び同合金	MT	1,282	461	53.6%	47.0%	0.3%	-0.2%	11,771	4,438	87.5%	78.6%
金属製品			345		30.8%	0.2%	-0.3%		7,511		120.9%
<b>機械類及び輸送用機器</b>			<b>1,276</b>		<b>79.4%</b>	<b>0.7%</b>	<b>-0.1%</b>		<b>19,093</b>		<b>116.2%</b>
一般機械			975		131.6%	0.5%	0.1%		8,277		150.7%
ポンプ及び遠心分離機			495		4.1倍	0.3%	0.1%		2,141		114.5%
電気機器			277		34.1%	0.2%	-0.2%		7,448		113.7%
半導体等電子部品			168		25.1%	0.1%	-0.2%		3,862		72.3%
<b>雑製品</b>			<b>620</b>		<b>76.0%</b>	<b>0.3%</b>	<b>-0.1%</b>		<b>6,319</b>		<b>91.1%</b>
家具	KG	707,853	332	62.2%	60.7%	0.2%	-0.1%	6,138,957	2,777	55.9%	62.9%
<b>再輸入品</b>			<b>33</b>		<b>6.8%</b>	<b>0.0%</b>	<b>-0.2%</b>		<b>646</b>		<b>14.6%</b>

※殆全増は、前年比が100倍以上の場合に表示。

## ◎長崎税関管内輸出地域(国)別表

令和5年8月分

(単位:百万円)

地域(国)	当 月 分			1月以降累計		
	価 額	前年同月比	構成比	価 額	前年同期比	構成比
総額	28,014	114.0%	100.0%	267,090	82.5%	100.0%
アジア	11,791	161.9%	42.1%	120,152	74.6%	45.0%
大韓民国	1,435	72.4%	5.1%	15,541	28.5%	5.8%
中華人民共和国	2,479	87.7%	8.8%	37,309	90.2%	14.0%
台湾	1,003	125.4%	3.6%	8,778	62.2%	3.3%
香港	80	7.5倍	0.3%	5,230	48.0%	2.0%
ベトナム	528	181.6%	1.9%	3,602	143.3%	1.3%
タイ	328	92.5%	1.2%	2,203	12.4%	0.8%
シンガポール	5,198	89.6倍	18.6%	31,731	2.6倍	11.9%
マレーシア	105	66.6%	0.4%	1,796	126.7%	0.7%
フィリピン	224	85.3%	0.8%	8,092	5.6倍	3.0%
インドネシア	220	118.2%	0.8%	3,471	164.6%	1.3%
インド	107	43.0%	0.4%	1,359	66.7%	0.5%
アジアNIEs	7,717	2.7倍	27.5%	61,280	66.7%	22.9%
ASEAN	6,668	4.9倍	23.8%	51,295	135.1%	19.2%
大洋州	8,482	72.9%	30.3%	17,347	38.2%	6.5%
オーストラリア	98	82.7%	0.3%	1,110	170.2%	0.4%
マーシャル	8,376	72.8%	29.9%	16,103	36.2%	6.0%
北米	1,561	118.4%	5.6%	10,945	33.4%	4.1%
アメリカ合衆国	1,561	118.4%	5.6%	10,892	33.2%	4.1%
中南米	48	1.4%	0.2%	41,658	98.8%	15.6%
メキシコ	48	157.9%	0.2%	180	86.5%	0.1%
パナマ	-	全減	-	32,384	77.8%	12.1%
ブラジル	-	全減	-	84	80.4%	0.0%
西欧	612	89.5%	2.2%	22,287	2.5倍	8.3%
スウェーデン	184	106.3%	0.7%	1,015	195.4%	0.4%
英国	22	74.3%	0.1%	532	103.4%	0.2%
オランダ	138	95.3%	0.5%	1,531	144.1%	0.6%
ドイツ	75	87.6%	0.3%	824	134.4%	0.3%
キプロス	1	全増	0.0%	16,471	4.0倍	6.2%
北マケドニア	28	30.1%	0.1%	435	59.2%	0.2%
中東欧・ロシア等	4	13.8%	0.0%	348	59.6%	0.1%
ロシア	3	全増	0.0%	27	34.3%	0.0%
ハンガリー	-	全減	-	198	47.0%	0.1%
EU	504	91.3%	1.8%	21,292	2.7倍	8.0%
中東	220	3.3倍	0.8%	8,137	129.8%	3.0%
サウジアラビア	13	187.0%	0.0%	2,229	92.7%	0.8%
カタール	-	全減	-	2,464	83.3%	0.9%
アラブ首長国連邦	207	14.9倍	0.7%	3,084	6.9倍	1.2%
アフリカ	5,297	殆全増	18.9%	46,217	174.3%	17.3%
リベリア	5,184	全増	18.5%	45,680	176.2%	17.1%
ガーナ	105	全増	0.4%	123	29.6%	0.0%
APEC	13,316	158.5%	47.5%	130,045	67.7%	48.7%

※殆全増は、前年比が100倍以上の場合に表示。

## ◎長崎税関管内輸入地域(国)別表

令和5年8月分

(単位:百万円)

地域(国)	当 月 分			1月以降累計		
	価 額	前年同月比	構成比	価 額	前年同期比	構成比
総額	178,571	65.1%	100.0%	1,769,013	91.9%	100.0%
アジア	25,804	73.6%	14.5%	209,578	98.7%	11.8%
大韓民国	3,316	91.5%	1.9%	27,075	106.1%	1.5%
中華人民共和国	10,372	142.4%	5.8%	72,912	117.7%	4.1%
台湾	687	65.5%	0.4%	5,000	74.8%	0.3%
ベトナム	1,190	47.7%	0.7%	10,860	91.2%	0.6%
タイ	453	56.8%	0.3%	11,210	152.9%	0.6%
シンガポール	180	68.0%	0.1%	1,752	95.5%	0.1%
マレーシア	933	79.9%	0.5%	5,902	70.6%	0.3%
フィリピン	607	89.9%	0.3%	6,029	143.9%	0.3%
インドネシア	7,665	44.5%	4.3%	59,793	73.6%	3.4%
インド	248	95.8%	0.1%	4,255	2.6倍	0.2%
スリランカ	116	80.5%	0.1%	688	117.1%	0.0%
アジアNIEs	4,183	84.3%	2.3%	33,850	99.3%	1.9%
ASEAN	11,040	48.8%	6.2%	99,538	86.0%	5.6%
大洋州	14,434	29.0%	8.1%	227,400	76.8%	12.9%
オーストラリア	14,100	28.4%	7.9%	225,149	76.3%	12.7%
ニュージーランド	334	17.8倍	0.2%	1,585	2.5倍	0.1%
北米	13,118	34.0%	7.3%	141,734	78.8%	8.0%
カナダ	6,730	52.1%	3.8%	40,496	113.6%	2.3%
アメリカ合衆国	6,388	24.9%	3.6%	101,238	70.2%	5.7%
中南米	9,652	44.2%	5.4%	88,392	87.9%	5.0%
エクアドル	5,103	47.0%	2.9%	18,455	41.2%	1.0%
ペルー	117	29.0%	0.1%	2,150	129.9%	0.1%
チリ	371	191.0%	0.2%	2,077	138.4%	0.1%
ブラジル	2,286	28.1%	1.3%	59,266	195.2%	3.4%
アルゼンチン	1,763	80.1%	1.0%	3,281	19.3%	0.2%
西欧	513	141.8%	0.3%	6,953	120.0%	0.4%
フランス	23	39.0%	0.0%	3,198	101.7%	0.2%
イタリア	115	2.1倍	0.1%	732	175.9%	0.0%
フィンランド	115	180.6%	0.1%	615	2.6倍	0.0%
中東欧・ロシア等	572	4.5%	0.3%	11,773	12.7%	0.7%
ロシア	16	0.1%	0.0%	6,911	7.5%	0.4%
ルーマニア	487	全増	0.3%	1,617	全増	0.1%
EU	961	2.4倍	0.5%	8,437	139.1%	0.5%
中東	109,084	95.5%	61.1%	1,070,339	103.6%	60.5%
サウジアラビア	44,060	160.0%	24.7%	342,175	123.2%	19.3%
クウェート	26,290	93.8%	14.7%	235,971	145.4%	13.3%
カタール	3,819	27.2%	2.1%	35,324	54.0%	2.0%
オマーン	3,542	全増	2.0%	35,546	69.8%	2.0%
アラブ首長国連邦	31,361	70.4%	17.6%	419,194	90.9%	23.7%
アフリカ	5,394	2.9倍	3.0%	12,767	2.4倍	0.7%
南アフリカ共和国	5,329	3.0倍	3.0%	12,500	2.5倍	0.7%
APEC	53,482	39.2%	29.9%	580,504	74.4%	32.8%

※殆全増は、前年比が100倍以上の場合に表示。



## ◎長崎税関管内輸出品別地域別表

令和5年8月分

(単位:百万円)

品目	地域		アジア		大洋州		北米		中南米		西欧		中東欧・ロシア等		中東		アフリカ	
	価額	前年同月比	価額	前年同月比	価額	前年同月比	価額	前年同月比	価額	前年同月比	価額	前年同月比	価額	前年同月比	価額	前年同月比	価額	前年同月比
総額	28,014	114.0%	11,791	161.9%	8,482	72.9%	1,561	118.4%	48	1.4%	612	89.5%	4	13.8%	220	3.3倍	5,297	殆全増
食料品及び動物	266	50.8%	254	78.4%	5	97.7%	-	全減	-	全減	6	12.7%	-	-	-	全減	1	49.4%
魚介類及び同調製品	148	48.7%	147	89.7%	-	-	-	全減	-	-	-	全減	-	-	-	-	1	49.4%
原材料	1,815	73.3%	1,802	73.2%	-	-	10	71.4%	-	-	-	-	3	全増	-	-	-	-
木材	880	89.7%	870	90.0%	-	-	10	71.4%	-	-	-	-	-	-	-	-	-	-
パルプ及び古紙	362	60.6%	362	60.6%	-	-	-	-	-	-	-	-	-	-	-	-	-	-
金属鉱及びびくず	425	58.4%	425	58.4%	-	-	-	-	-	-	-	-	-	-	-	-	-	-
化学製品	2,462	110.4%	1,738	110.6%	0	1.9%	218	91.4%	48	131.3%	458	130.0%	-	全減	-	-	-	-
有機化合物	307	57.3%	186	62.7%	-	全減	59	74.6%	-	全減	62	43.2%	-	-	-	-	-	-
無機化合物	811	86.6%	380	73.2%	-	-	113	71.7%	25	83.3%	292	140.7%	-	全減	-	-	-	-
染料・なめし剤及び着色剤	609	3.9倍	440	2.8倍	-	-	43	全増	23	全増	103	全増	-	-	-	-	-	-
プラスチック	85	148.0%	85	147.5%	-	-	0	全増	-	-	-	-	-	-	-	-	-	-
その他の化学製品	631	125.7%	631	125.7%	-	-	-	-	-	-	-	-	-	-	-	-	-	-
原料別製品	1,932	101.8%	986	75.6%	2	1.9%	939	2.0倍	-	-	5	75.5%	-	-	-	全減	-	-
ゴム製品	977	160.1%	98	193.4%	-	全減	879	194.3%	-	-	-	-	-	-	-	全減	-	-
紙及び板紙	324	67.6%	324	67.6%	-	-	-	-	-	-	-	-	-	-	-	-	-	-
織物用糸及び繊維製品	42	88.8%	39	90.9%	-	全減	-	-	-	-	4	77.8%	-	-	-	-	-	-
鉄鋼	412	61.4%	412	61.4%	-	-	-	-	-	-	-	-	-	-	-	-	-	-
機械類及び輸送用機器	21,161	123.1%	6,658	4.7倍	8,473	73.6%	375	87.3%	-	全減	139	50.3%	-	全減	220	3.6倍	5,296	殆全増
一般機械	870	168.9%	677	171.6%	4	全増	60	115.1%	-	-	21	93.8%	-	全減	3	6.7%	105	殆全増
原動機	330	129.1%	221	104.3%	1	全増	1	全増	-	-	-	-	-	-	3	6.8%	105	全増
建設用・鉱山用機械	156	3.8倍	155	3.8倍	-	-	-	-	-	-	1	全増	-	-	-	-	-	-
電気機器	651	99.9%	175	59.3%	93	31.5倍	72	42.9%	-	-	93	56.5%	-	全減	213	16.5倍	5	95.5%
輸送用機器	19,640	122.5%	5,806	8.0倍	8,376	72.8%	244	115.8%	-	全減	25	27.6%	-	-	4	101.2%	5,186	殆全増
自動車の部分品	499	111.6%	225	157.5%	-	-	244	115.8%	-	-	25	27.6%	-	-	3	92.1%	2	3.0倍
二輪自動車類	302	55.1%	302	55.1%	-	-	-	-	-	-	-	-	-	-	-	-	-	-
船舶類	18,837	125.4%	5,277	殆全増	8,376	72.8%	-	-	-	全減	-	-	-	-	-	-	5,184	全増
再輸出品	184	4.0倍	182	4.0倍	-	全減	-	-	-	-	1	192.3%	-	-	-	-	-	-

※殆全増は、前年同月比が100倍以上の場合に表示。

## ◎長崎税関管内輸入品別地域別表

令和5年8月分

(単位:百万円)

品目	地域		アジア		大洋州		北米		中南米		西欧		中東欧・ロシア等		中東		アフリカ	
	価額	前年同月比	価額	前年同月比	価額	前年同月比	価額	前年同月比	価額	前年同月比	価額	前年同月比	価額	前年同月比	価額	前年同月比	価額	前年同月比
総額	178,571	65.1%	25,804	73.6%	14,434	29.0%	13,118	34.0%	9,652	44.2%	513	141.8%	572	4.5%	109,084	95.5%	5,394	2.9倍
食料品及び動物	25,389	81.6%	10,881	2.3倍	2,831	102.2%	5,184	41.7%	2,693	29.5%	213	2.3倍	557	3.1倍	81	全増	2,949	163.5%
魚介類及び同調製品	853	107.2%	777	127.7%	-	-	23	35.1%	-	-	22	全増	-	全減	11	全増	20	62.5%
穀物及び同調製品	14,236	76.6%	1,897	殆全増	2,255	103.8%	4,387	46.7%	2,202	41.8%	31	9.5倍	542	全増	-	-	2,923	169.9%
米	1,882	163.3%	1,882	殆全増	-	-	-	全減	-	-	-	-	-	-	-	-	-	-
大麦及びはだか麦	1,398	123.7%	-	-	1,398	123.7%	-	-	-	-	-	-	-	-	-	-	-	-
とうもろこし	10,053	65.9%	-	-	-	-	4,387	53.2%	2,202	41.8%	-	-	542	全増	-	-	2,923	169.9%
こうりゃん(飼料用)	354	2.2倍	-	-	354	2.2倍	-	-	-	-	-	-	-	-	-	-	-	-
果実及び野菜	1,022	104.1%	577	101.9%	7	全増	304	95.5%	32	126.1%	88	143.3%	15	142.1%	-	-	-	-
飼料	9,159	88.0%	7,565	2.3倍	554	105.3%	455	17.2%	460	12.0%	50	190.8%	-	全減	70	全増	6	12.1%
植物油かす	6,633	96.7%	6,580	3.7倍	-	-	44	2.4%	-	全減	8	全増	-	-	-	-	-	-
魚介類の粉、ミール及びペレット	756	87.0%	178	80.3%	-	-	49	全増	460	78.5%	-	-	-	全減	70	全増	-	全減
原材料	1,705	57.6%	1,457	64.5%	5	19.0%	172	27.5%	27	169.0%	43	2.1倍	-	-	-	-	-	全減
生ゴム	1,068	68.0%	1,060	67.5%	-	-	-	-	-	-	7	全増	-	-	-	-	-	-
鉱物性燃料	138,354	61.7%	4,639	30.1%	10,683	22.9%	7,606	30.1%	5,078	46.7%	11	2.0倍	-	全減	108,972	95.4%	1,365	全増
石炭	22,685	26.3%	4,151	29.2%	10,490	22.5%	6,678	48.9%	-	-	-	-	-	全減	-	-	1,365	全増
原油及び粗油	113,119	86.0%	-	-	-	-	-	全減	5,078	46.7%	-	-	-	-	108,041	95.5%	-	-
石油製品	476	40.6%	465	39.8%	-	-	-	-	-	-	11	2.0倍	-	-	-	-	-	-
天然ガス及び製造ガス	2,071	39.8%	20	106.2%	192	全増	928	22.6%	-	-	-	-	-	-	931	86.4%	-	-
化学製品	5,307	87.7%	3,226	79.8%	-	-	108	90.9%	1,848	101.0%	120	2.0倍	-	全減	-	-	6	全増
有機化合物	2,785	88.0%	924	69.3%	-	-	-	-	1,848	101.0%	13	全増	-	-	-	-	-	-
原料別製品	5,833	82.0%	3,775	59.8%	915	2.9倍	6	8.6%	6	159.0%	10	168.7%	16	4.3%	32	全増	1,073	28.2倍
ウッドチップ	2,504	131.9%	718	37.8%	745	殆全増	-	-	-	-	-	-	-	-	-	-	1,041	全増
鉄鋼	1,421	72.7%	1,421	72.7%	-	-	-	-	-	-	-	-	-	-	-	-	-	-
アルミニウム及び同合金	461	47.0%	212	85.8%	170	56.5%	-	全減	-	-	-	-	16	4.3%	32	全増	32	全増
金属製品	345	30.8%	338	30.8%	-	全減	0	全増	6	159.0%	0	9.3%	-	-	-	-	-	-
機械類及び輸送用機器	1,276	79.4%	1,183	82.0%	-	-	6	全増	-	-	86	53.1%	-	-	-	-	-	-
一般機械	975	131.6%	882	152.3%	-	-	6	全増	-	-	86	53.3%	-	-	-	-	-	-
電気機器	277	34.1%	277	34.1%	-	-	-	-	-	-	-	全減	-	-	-	-	-	-
輸送用機器	24	46.4%	24	46.4%	-	-	-	-	-	-	-	-	-	-	-	-	-	-
雑製品	620	76.0%	593	72.9%	-	-	14	6.9倍	-	-	12	24.1倍	-	-	-	-	-	-
家具	332	60.7%	320	58.5%	-	-	1	全増	-	-	11	全増	-	-	-	-	-	-

※殆全増は、前年同月比が100倍以上の場合に表示。

## ◎長崎税関管内港別貿易額表

令和5年8月分

(単位：百万円)

官署名	輸 出						輸 入					
	当 月 分	前 年 同 月 比	構 成 比	累 計	前 年 同 期 比	構 成 比	当 月 分	前 年 同 月 比	構 成 比	累 計	前 年 同 期 比	構 成 比
長崎税関管内	28,014	114.0%	100.0%	267,090	82.5%	100.0%	178,571	65.1%	100.0%	1,769,013	91.9%	100.0%
長崎	5,455	119.9%	19.5%	51,530	2.5倍	19.3%	4,220	28.2%	2.4%	54,696	74.8%	3.1%
長崎空港	-	-	-	-	-	-	-	全減	-	3,869	4.6倍	0.2%
佐世保	9,011	81.7%	32.2%	75,750	85.3%	28.4%	22,170	34.6%	12.4%	224,234	67.7%	12.7%
三池	7,450	3.6倍	26.6%	65,604	108.0%	24.6%	4,569	71.2%	2.6%	31,909	94.9%	1.8%
八代	1,410	85.6%	5.0%	12,662	112.6%	4.7%	6,215	71.0%	3.5%	60,019	121.3%	3.4%
熊本	1,016	63.1%	3.6%	11,454	96.6%	4.3%	1,043	114.2%	0.6%	9,400	141.8%	0.5%
三角	503	127.8%	1.8%	3,666	97.6%	1.4%	-	全減	-	38,581	111.5%	2.2%
水俣	76	103.6%	0.3%	380	74.1%	0.1%	1,604	77.7%	0.9%	12,018	88.6%	0.7%
熊本空港	-	-	-	-	-	-	-	-	-	-	-	-
鹿児島	67	16.6%	0.2%	2,519	2.5%	0.9%	120,166	85.0%	67.3%	1,161,675	95.8%	65.7%
鹿児島空港	24	2.3倍	0.1%	96	57.6%	0.0%	-	-	-	4,191	105.4%	0.2%
志布志	1,684	108.8%	6.0%	33,838	187.0%	12.7%	16,112	74.8%	9.0%	147,167	98.6%	8.3%
川内	1,307	109.9%	4.7%	9,332	133.4%	3.5%	1,903	67.8%	1.1%	16,045	110.9%	0.9%
枕崎	11	32.5%	0.0%	258	90.6%	0.1%	567	115.2%	0.3%	5,210	2.1倍	0.3%

※殆全増は、前年比が100倍以上の場合に表示。

※長崎港には、松島港を含む。

佐世保港には、松浦港及び福島港を含む。

三池港には、佐賀空港を含む。

鹿児島港には、喜入港を含む。