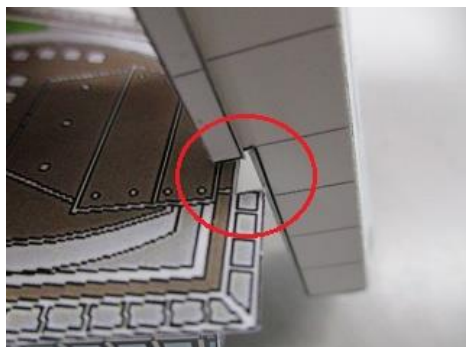


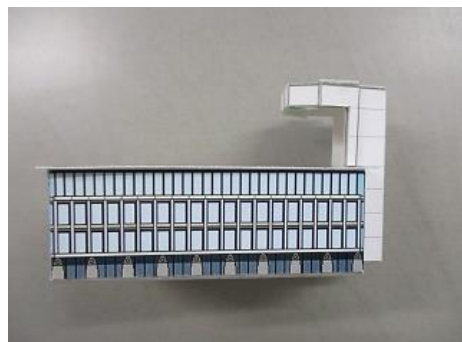
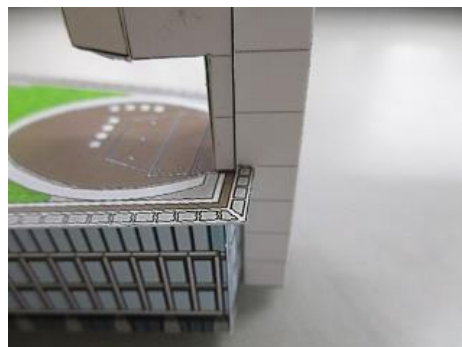
2.各部品をはり付け本体を完成させる

6~10階

- 6~8階に③1塔（下部）を取り付ける。



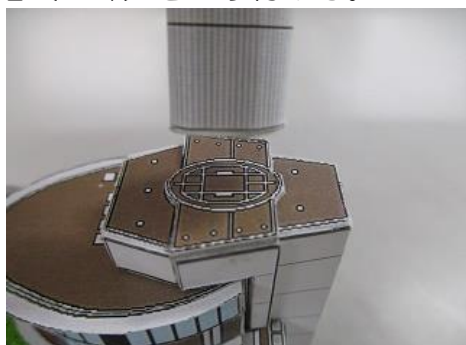
溝にあわせる。

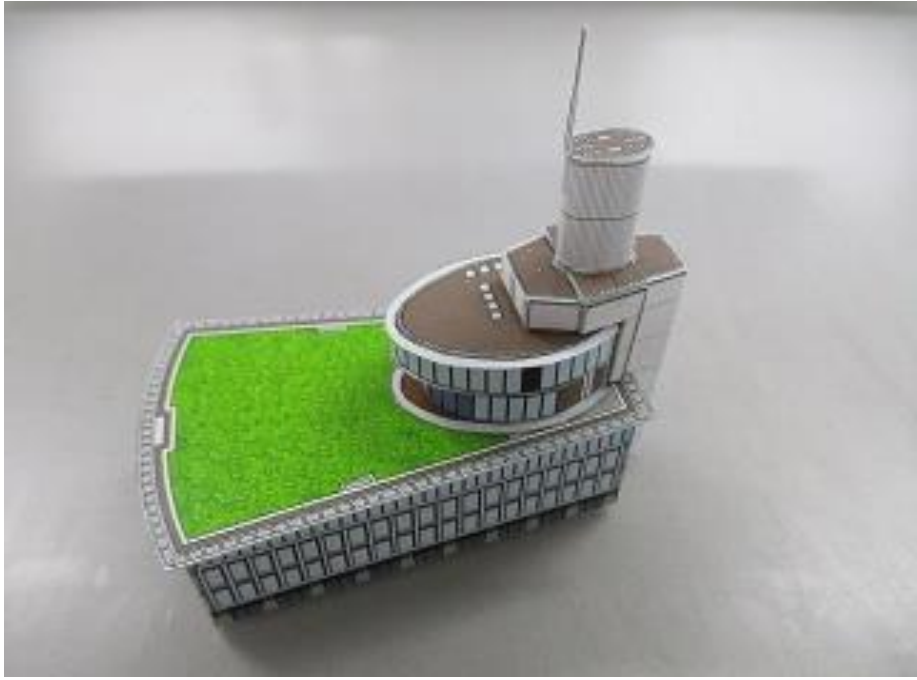


- 9階10階を取り付ける。



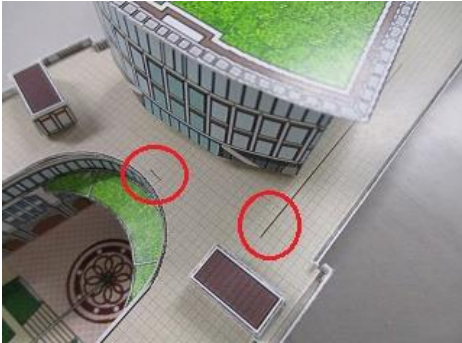
- ③0塔（上部）をはり付ける。





合体

- 1~4階と6~10階を上手にはり付ける。

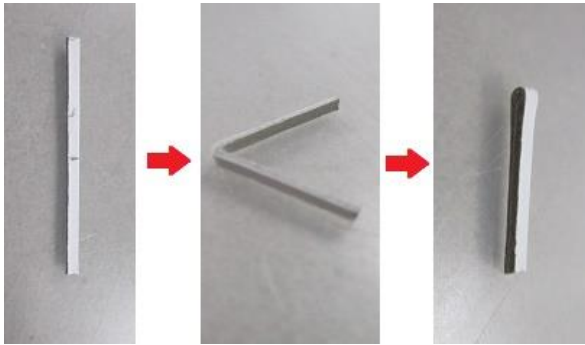


赤丸内の線にあわせて前からはっていく。

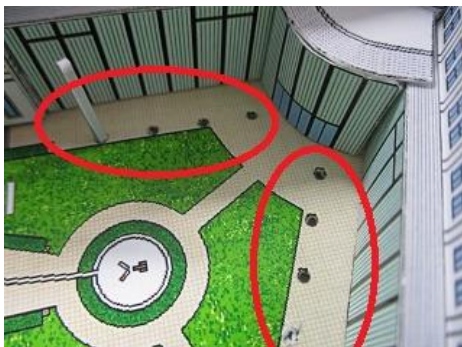


オプション

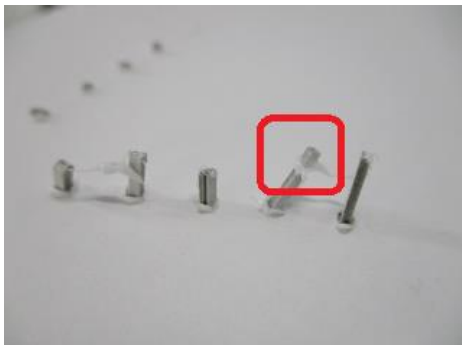
- 中庭の角柱を作る。



厚紙を2mm×30mmに切る。
15mmで半分に折り、のり付けする。



柱の位置に千枚どおしで穴をあけ、角柱を表から突き刺す。



突き刺した先の部分にのりを多めにつけ、位置を調整しながら裏から床にはり付ける。

表からも指先で柱の位置を調整したら、のりが乾くまでさわらない。

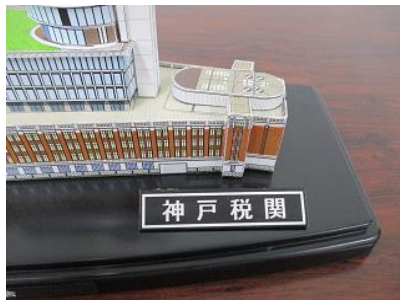
完成

- コレクションケースなどに入れて飾ってください。





• プレートの位置



適宜の位置に両面テープで貼る。



枠の適宜の位置にのりで貼る。